

KINDER- UND JUGENDARBEIT

- **Was?** Unser Team kümmert sich um Kinder und Jugendliche, die bei uns in Ebersbach ankommen. Dabei versuchen wir zum einen kurzfristige Beschäftigungen anzubieten, aber auch durch z.B. Vereinsteilnahmen und Treffen mit Ebersbachern in der gleichen Altersstufe ein neues, sicheres soziales Umfeld zu schaffen.

KOOPERATIONEN

Wir danken allen Sach- und Geldspendern, sowie:



SPENDENKONTO

Unterstützen können Sie die Flüchtlingshilfe über eine Spende an die Stadtkasse Ebersbach mit dem Stichwort „Flüchtlingshilfe Ebersbach“. Die Spenden werden zu 100% für unsere Aktionen verwendet.

Danke !!!

Konten der Stadtkasse:

Kreissparkasse Göppingen
IBAN: DE89 6105 0000 0001 0000 16
BIC: GOPSDE6GXXX

Volksbank Göppingen
IBAN: DE36 6106 0500 0400 0770 00
BIC: GENODES1VGP

Stichwort „Flüchtlingshilfe Ebersbach“

Die Stadtverwaltung nimmt die Spenden an und erstellt Spendenbescheinigung bei einem Spendenwert ab 100 €. Bleibt der Spendenbetrag unter 100 €, anerkennt das Finanzamt die Vorlage des Kontoauszugs oder des Überweisungsträgers.

MITHELFEN

Sie können sich vorstellen in einem der genannten Bereiche mitzuarbeiten oder haben weitere Vorschläge und Ideen?

Wir freuen uns über Ihr Engagement und sind offen für Ihre Anregungen.

Kevin Reyer
Leitender Koordinator
Flüchtlingshilfe Ebersbach

info@fheb.de

www.fheb.de

Find us on 

Sie möchten mithelfen ?
mitmachen@fheb.de

Ansprechpartnerin bei der
Stadtverwaltung Ebersbach:

Andrea Schiller
Koordinatorin Flüchtlingshilfe
Telefon 07163/161-292
schiller@stadt.ebersbach.de



www.kraemerteam.de

**Flüchtlingshilfe**
Ebersbach www.fheb.de

- **CAFÉ ASYL**
- **FAHRRADWERKSTATT**
- **SACHSPENDEN**
- **SPRACHE & BILDUNG**
- **ALLTAGSBEGLEITUNG**
- **FREIZEITAKTIVITÄTEN**
- **WOHNEN**
- **KINDER- UND JUGENDARBEIT**
- **UNTERKÜNFTE**

DIE FLÜCHTLINGSHILFE EBERSBACH

Die Flüchtlingshilfe Ebersbach ist eine freiwillige Initiative engagierter Bürger. Wir koordinieren die ehrenamtliche Hilfe für Flüchtlinge, unterstützen, begleiten und betreuen die Flüchtlinge in der Stadt Ebersbach.

Unsere Arbeit erfolgt eng vernetzt mit der Stadtverwaltung, den Sozialarbeitern des Landkreises Göppingen und den zuständigen Hilfsorganisationen.



CAFÉ ASYL

- **Was?** Ein Ort, an dem sich Menschen unabhängig von ihrer Herkunft, Hautfarbe oder Religion willkommen fühlen können, wo sie Kontakte knüpfen und Fragen los werden oder einfach das Miteinander bei frischen Brezeln oder selbstgebackenen Kuchen mit Kaffee, Tee oder anderen Getränken genießen.
- **Wann?** Jeden 2. Donnerstag im Monat 16 Uhr im evang. Gemeindezentrum Ebersbach (Zeppelinstr. 40).
- **Kontakt** cafe.asyl@fheb.de

WWW.FHEB.DE

FAHRRADWERKSTATT



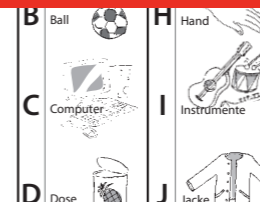
- **Was?** Unser Fahrradteam überholt gemeinsam mit den Flüchtlingen gespendete Fahrräder. So sind diese mobiler und können Deutschkurse, Einkäufe, Besuche etc. selbstständig und vor allem ohne Fahrtkosten erledigen.
- **Spenden** Wir freuen uns über weitere Fahrradspenden oder Zubehör. Aufgrund unserer begrenzten Lagermöglichkeiten bitten wir Sie, uns vor Anlieferung per E-Mail zu kontaktieren. Danke!
- **Kontakt** fahrrad@fheb.de



SACHSPENDEN

- **Was?** Wir freuen uns über Sachspenden wie Kleidung, Spielzeug, Möbel, Hausrat und vieles mehr.
- **Spenden** Da auch hier die Lagermöglichkeiten begrenzt sind, können nur aktuell benötigte Spenden entgegen genommen werden. Aktuelle Spendenaufrufe finden Sie im Stadtblatt, Facebook und auf unserer Website.
- **Wann, Wo?** Kleider und Spielzeug können beim DRK-Kleiderladen „Jacke wie Hose“ in Ebersbach, Karlstraße 2, Tel. 07163-5367492, abgegeben werden. Öffnungszeiten: Mo-Fr.: 9-12 Uhr und 14.30- 18 Uhr (außer Mittwoch)
- **Kontakt** sachspenden@fheb.de

SPRACHE & BILDUNG



- **Was?** Wir bieten Sprachkurse & Hausaufgabenhilfen an, koordinieren Übersetzer, organisieren Schulungen zu Themen wie Asylrecht, Ausbildung, Gesundheit oder auch Straßenverkehr.
- **Kontakt** sprache_bildung@fheb.de

ALLTAGSBEGLEITUNG

- **Was?** Wir helfen den Flüchtlingen sich anfänglich in der Fremde zurechtzufinden. Dazu gehören Unterstützung bei Arzt-, Behörden-, Ämterbesuchen, Einkaufen & Öffentlichem Verkehr, Fahrdienste, Vermittlung Rechtsberatung, Wohnungssuche & Arbeit. Oft entstehen hier enge Freundschaften, die in Partnerschaften übergehen.

FREIZEITAKTIVITÄTEN

- **Was?** Organisation von verschiedenen Aktivitäten, wie z.B. Sportangebote, Ausflüge,...
- **Kontakt** freizeitaktivitaeten@fheb.de



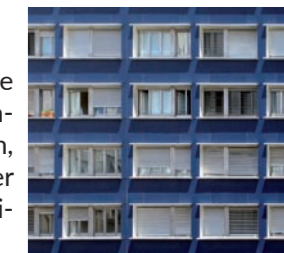
UNTERKÜNFTE IN EBERSBACH



- **Daimlerstr.:** Gemeinschaftsunterkünfte für ca. 65 Personen.
- **EberCamp:** Pufferunterkunft in der Strut mit einer Kapazität von bis zu 160 Personen.

WOHNEN

- **Was?** Wenn die Flüchtlinge aus der Gemeinschaftsunterkunft ausziehen dürfen, unterstützen wir bei der Wohnungssuche und begleiten zu Besichtigungen.



Wir sind ständig auf der Suche nach kleinen Wohneinheiten bis hin zu Wohnungen für größere Familien in und um Ebersbach.

Die Bezahlung erfolgt auf der Basis ortsüblicher Mieten und wird vom Landkreis übernommen.

- **Kontakt** Stadtverwaltung Ebersbach, Andrea Schiller (07163/161-292), Renate Deckenbach (07163/161- 235)